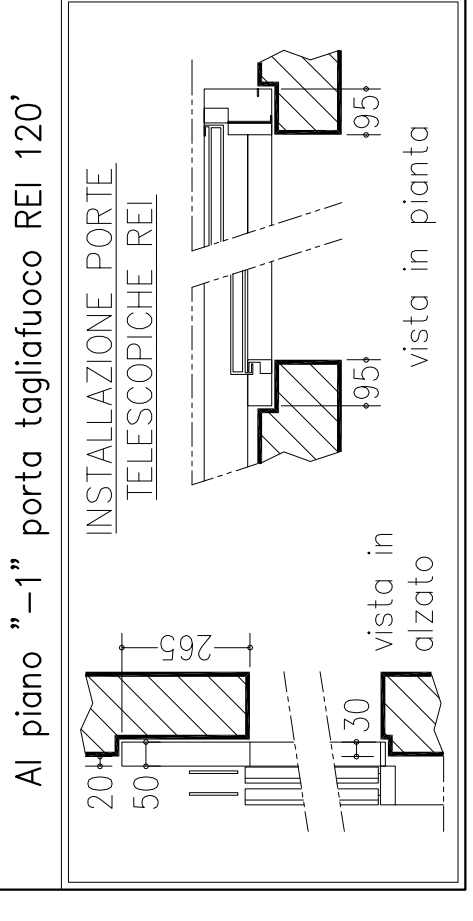
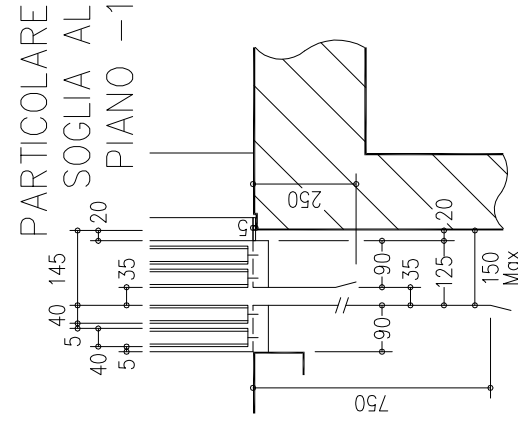
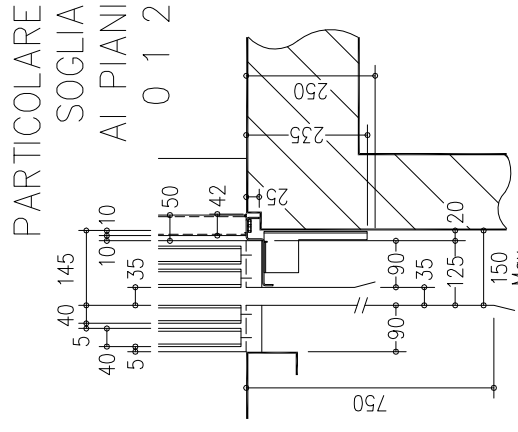
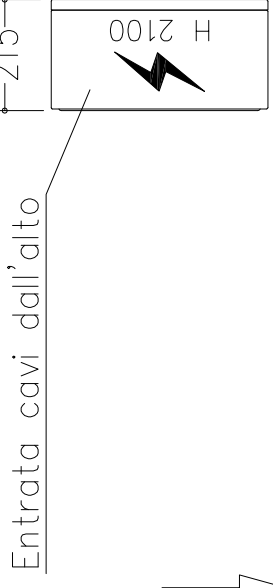
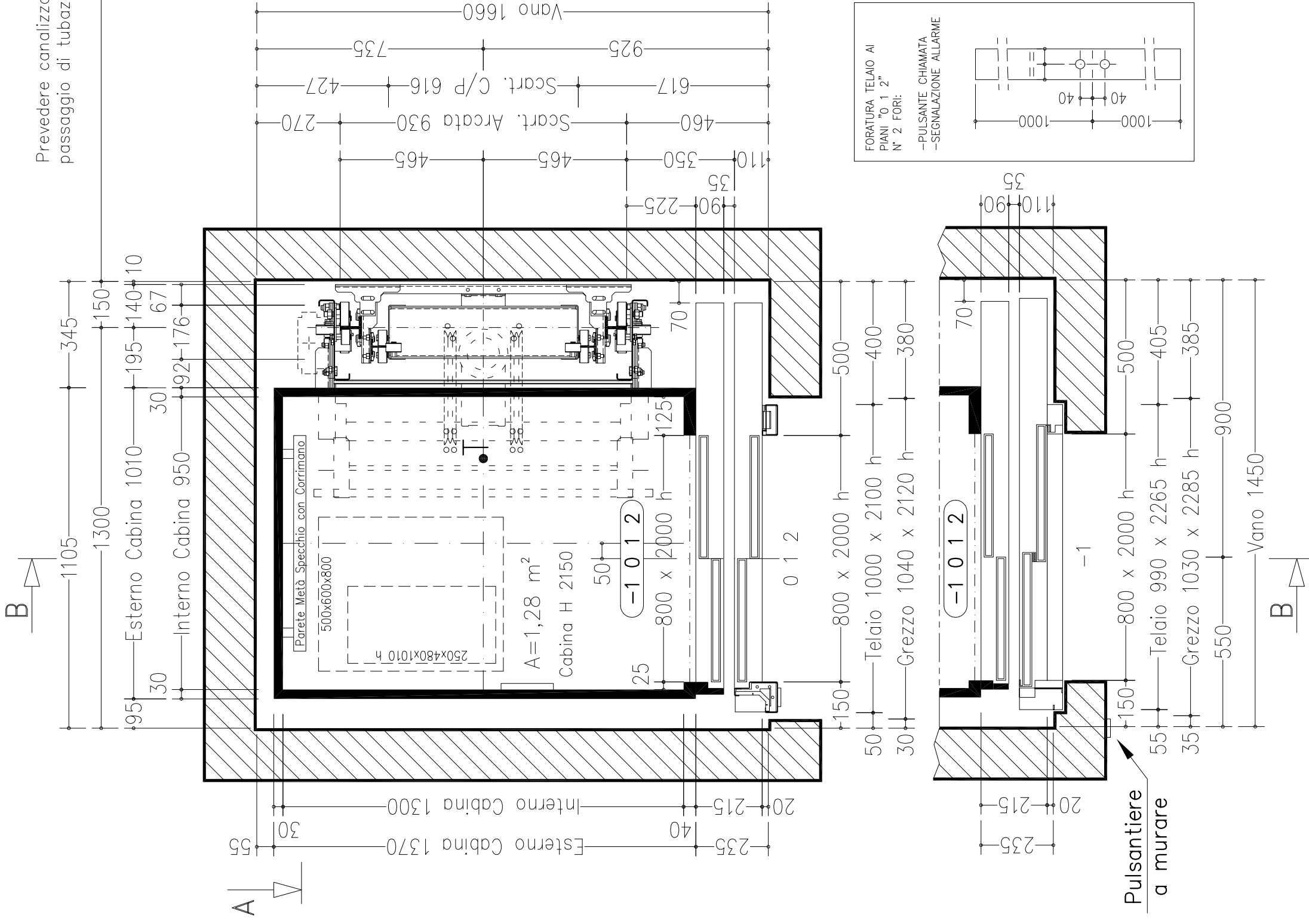


Prevedere canalizzazione ispezionabile per il passaggio di tubazione e impianto elettrico.

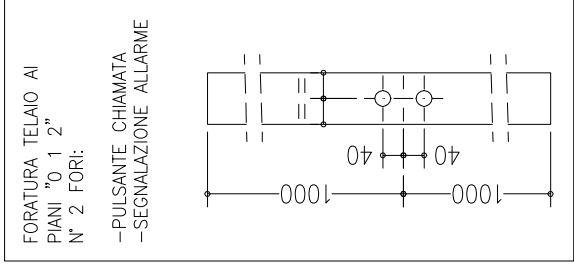
Quadro di manovra al piano -1, in posizione NON esposta alle intemperie e all'interno dell'edificio.



**FUORI STANDARD:**  
-COMBINATORE TELEFONICO "GSM"

**ACCESSORI STANDARD:**  
-AL PIANO "-1" PULSANTIERE DI PIANO A MURARE

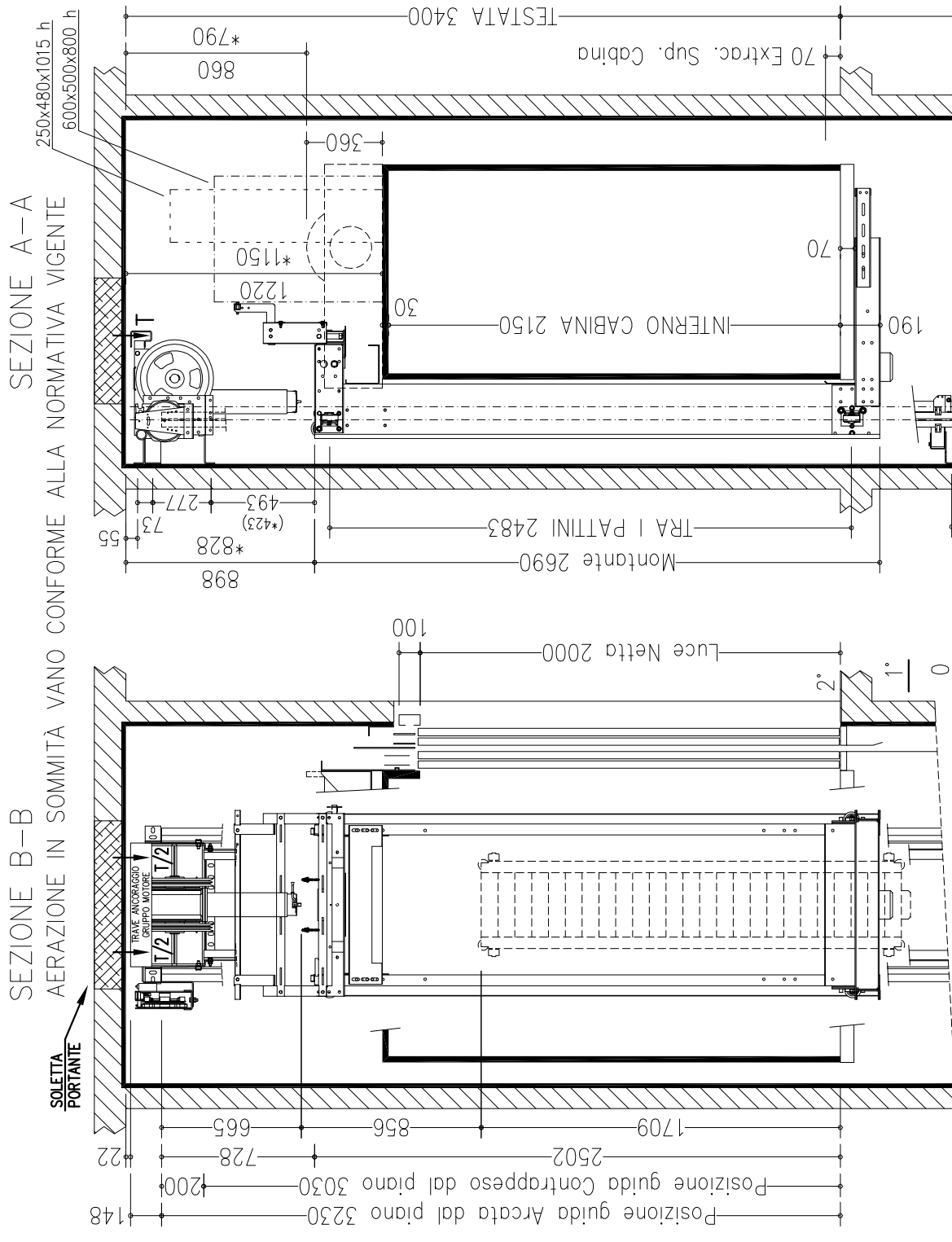
|                               |   |
|-------------------------------|---|
| massa cabina e operatori (Kg) | cabina ATLANTIS - SM 326                            |
| pannelli                      | NON DEFINITO  |
| finiture                      | Similinox F12PPS                                    |
| pavimento                     | NON DEFINITO  |
| pulsantiera                   | Verticale a n° 7 fori                               |
| cielino                       | Disegno Universal Bianco A1                         |
| colore porte di cabina        | NON DEFINITO (oper. CMM-E.2006)                     |
| colore porte di piano         | -1: Antiruggine - REI 120' ;<br>0 1 2: NON DEFINITO |
| colore telai di piano         | -1: Antiruggine ;<br>0 1 2: NON DEFINITO            |
| colore armadio Q. E.          | NON DEFINITO  |



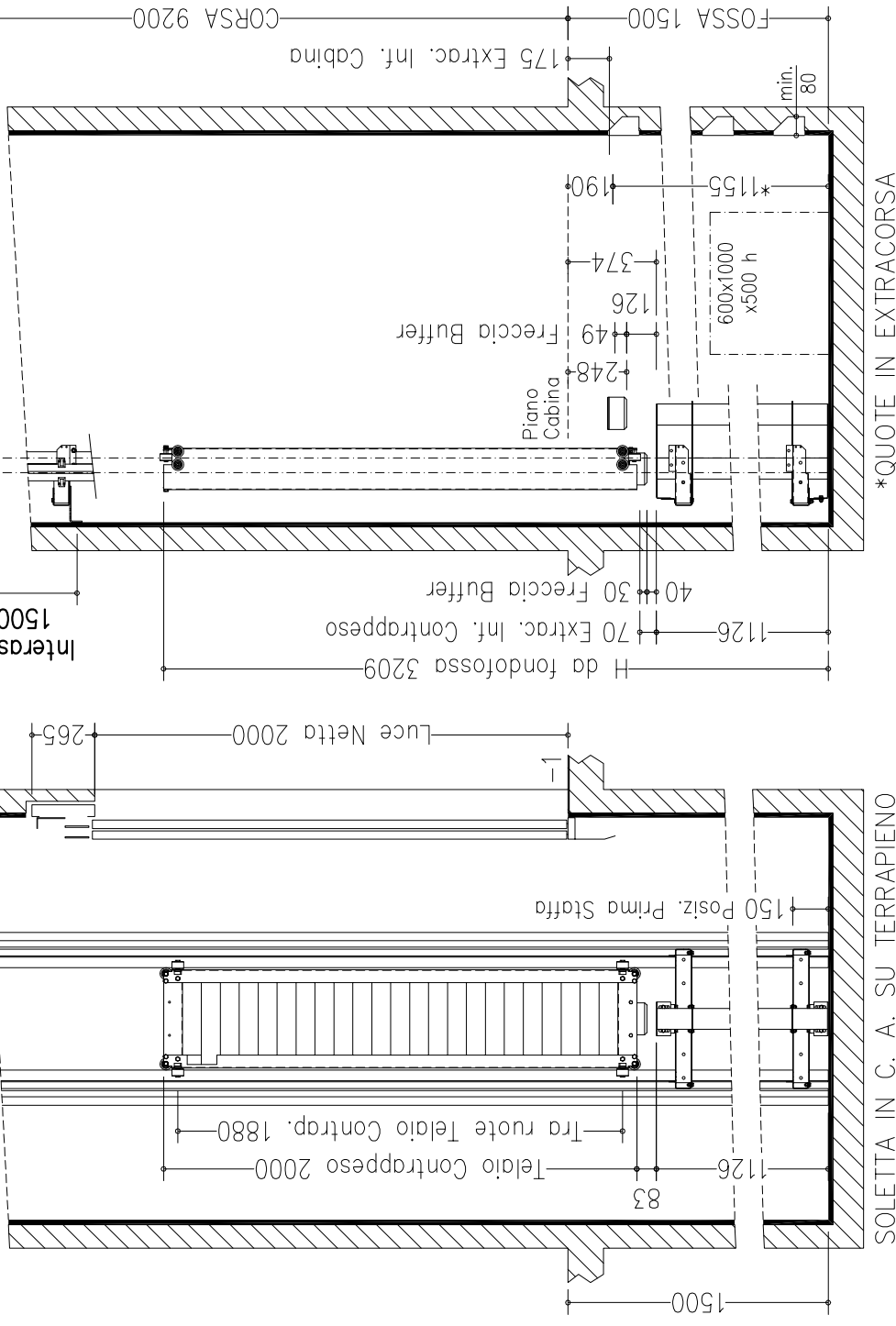
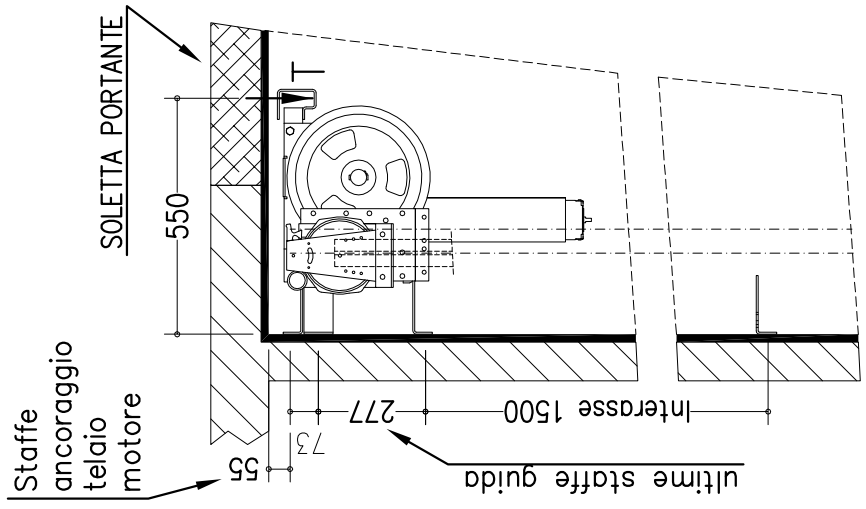
|  |             |            |            |             |                                  |
|--|-------------|------------|------------|-------------|----------------------------------|
| Tipo ancoraggio per: <b>CEMENTO ARMATO</b> |             |            |            | DESCRIZIONE |                                  |
| Fermate : 4                                | Servizi : 4 | FOLGIO 1/2 | FORMATO A3 | SCALA 1/15  | prima stesura disegno definitivo |
| D.   | C.          | B.         | A.         | D. Tomei    | 25/05/2010                       |
| MODIFICHE                                  |             |            |            |             |                                  |
| PIR  |             |            |            |             |                                  |
| MODELLO SUPERMEC                           |             |            |            |             |                                  |
| PRELIMINARE                                |             |            |            |             |                                  |



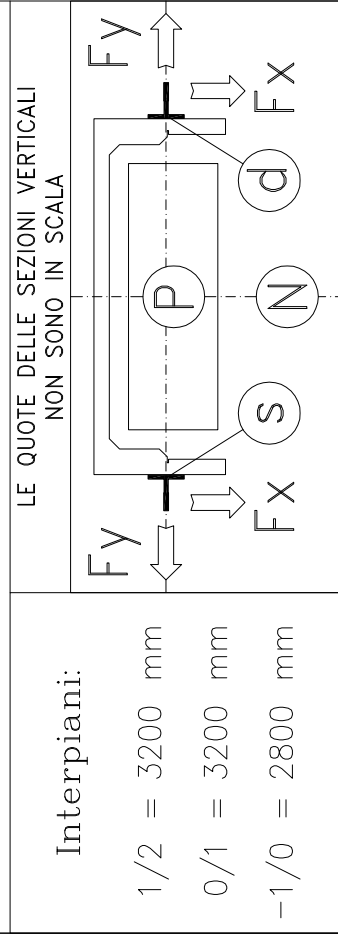
SEZIONE B-B  
AERAZIONE IN SOMMITÀ VANO CONFORME ALLA NORMATIVA VIGENTE



|                                |                                 |       |
|--------------------------------|---------------------------------|-------|
| Carichi massimi                | contrappeso P (N)               | 29359 |
|                                | cabina N (N)                    | 40684 |
|                                | gruppo motore T (N)             | 10389 |
| Spinte esercizio normale       | Fx (N)                          | 803   |
|                                | Fy (N)                          | 706   |
|                                | s (N)                           | 2414  |
|                                | d (N)                           | 2414  |
| Spinte interv. paracadute      | Fx (N)                          | 2566  |
|                                | Fy (N)                          | 1177  |
|                                | s (N)                           | 13370 |
|                                | d (N)                           | 13370 |
| norme di riferimento           | UNI EN81.1 (2008) universale    |       |
| tens. aliment. carica batterie | (V)                             | 220V  |
| batterie                       | FIAMM-GS FG22703 12V 27Ah       |       |
| riduttore                      | 110 PAM 90 1/40 STM             |       |
| motore                         | DAGU EE302 c.c. 40 V            |       |
| freno                          | 12 N/m - 24 V                   |       |
| arcata                         | 930-630kg-m120x760-H2690        |       |
| massa arcata (Kg)              | 210                             |       |
| bilanciamento (%)              | 40                              |       |
| massa di bilanciamento (Kg)    | 728                             |       |
| elementi contrappeso           | n° 24 pani e n° 59 piastre      |       |
| funi di sospensione            | ALIOTO 9x6                      |       |
| lunghezza (mm)                 | 14100                           |       |
| carico di rottura minimo (N)   | 42100                           |       |
| ammortizzatori contrappeso     | ETN 125 x 80                    |       |
| ammortizzatori cabina          | ETN 125 x 80                    |       |
| guide cabina                   | GF770 x 13930 mm - staffe n° 11 |       |
| guide contrappeso              | RF50 x 13730 mm                 |       |



NOTE PER IL CLIENTE  
LE STRUTTURE PORTANTI ORIZZONTALI E VERTICALI DOVRANNO SOPPORTARE I CARICHI INDICATI. IL VANO CORSA DEVE ESSERE VENTILATO SECONDO LE NORME VIGENTI, E REALIZZATO IN MODO CHE TUTTE LE APPARECCHIATURE CONTENUTE SIANO RIPARATE DA POLVERE, VAPORI NOCIVI ED UMITA'.  
LE DIMENSIONI DEL VANO DI CORSA DEVONO ESSERE GARANTITE CON LA TOLLERANZA DI 1 CM. ED I MURI PERFETTAMENTE A PIOMBO. NEL CASO IN CUI LA FOSSA SIA MAGGIORE DI 500 mm, DOVRANNO ESSERE PREVISTI GRADINI INCASSATI (140X100X400). IL COMMITTENTE DOVRA ESEGUIRE L'IMPERMEABILIZZAZIONE DELLA FOSSA DOPO L'ESECUZIONE DEI FISSAGGI DELLE APPARECCHIATURE DI FONDO FOSSA. IL PROGETTO E COMPILATO IN BASE ALLE NORME VIGENTI.  
PER APPROVAZIONE DI TUTTO QUANTO SI RIFERISCE ALLA DISPOSIZIONE DELLE PARTI MURARIE DEL VANO DI CORSA.  
DATA FIRMA



|                                     |             |                     |                    |
|-------------------------------------|-------------|---------------------|--------------------|
| Tipo ancoraggio per: CEMENTO ARMATO |             | DISEGNO PRELIMINARE |                    |
| Fermate : 4                         | Servizi : 4 | FOGLIO 2/2          | disegno definitivo |
| FORMATO A3                          | SCALA 1/30  | D. Tomei            | 25/05/2010         |
| MODIFICHE                           |             | MODELLO SUPERMEC    |                    |
| d                                   | c           | PRELIMINARE         |                    |
| b                                   | a           |                     |                    |
| Rif. -                              |             |                     |                    |