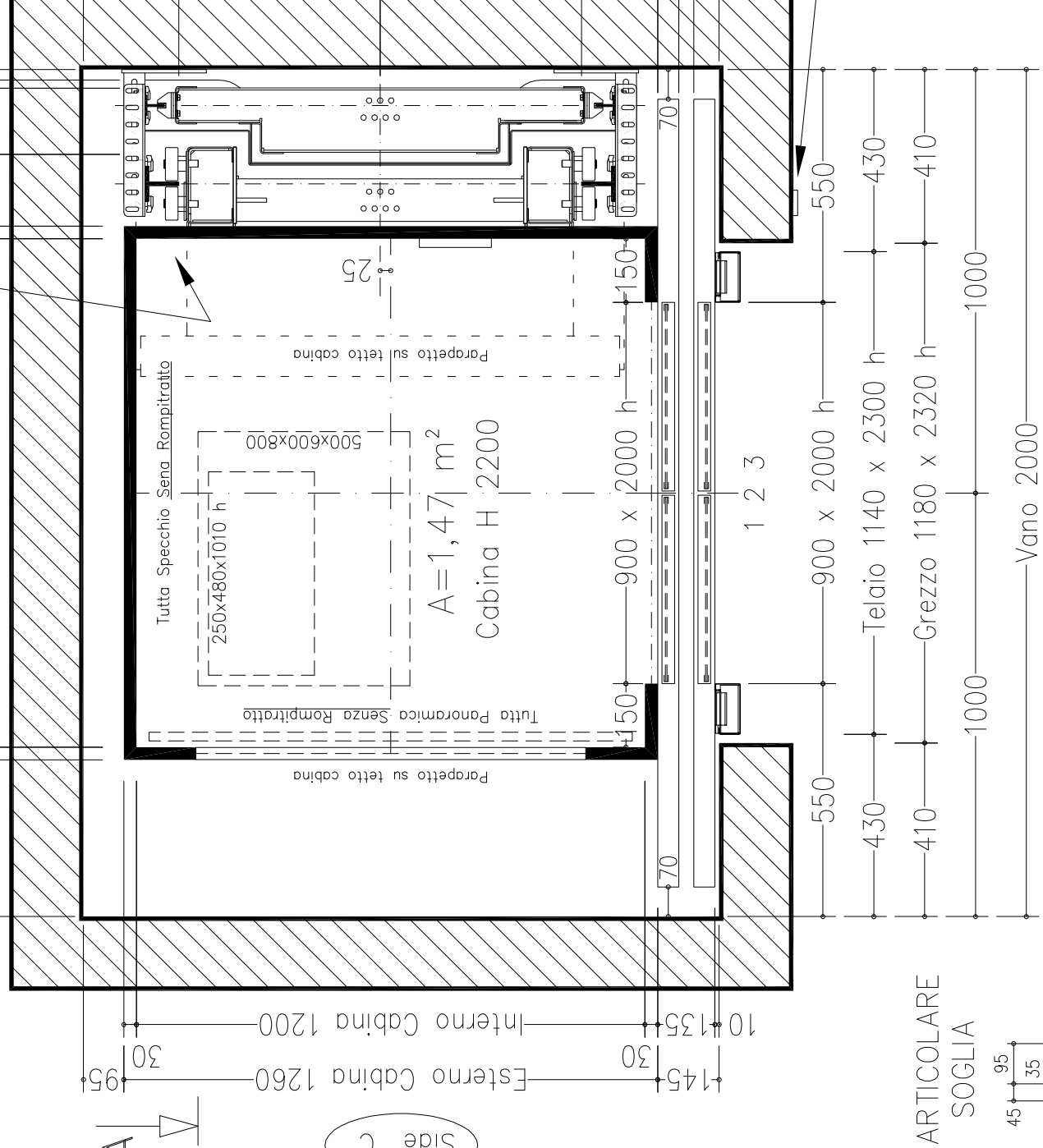
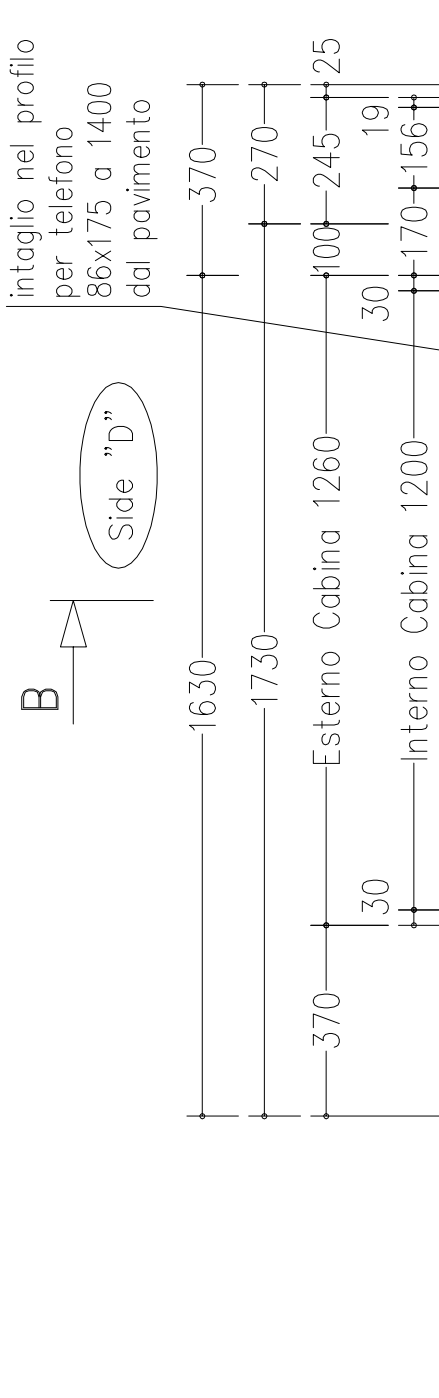
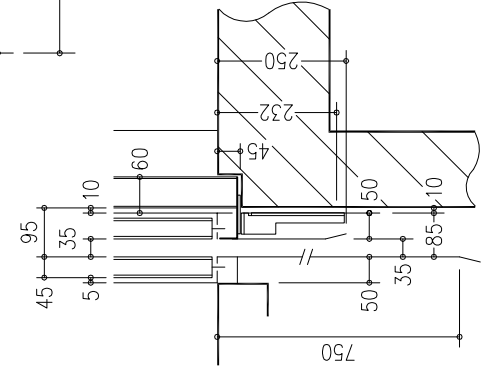


Quadro di manovra al piano 1, in posizione NON esposta alle intemperie e all'interno dell'edificio.



Pulsantiera a murare

PARTICOLARE SOGLIA



**NOTE:**

- QUADRO ELETTRICO CON SCHEDA MICROCONTROLORE E DISPLAY MULTIVISION

**ACCESSORI STANDARD:**

- CHIAVE DI ABILITAZIONE A DOPPIA ESTRAZIONE PER PULSANTIERA CABINA
- PULSANTIERE DI PIANO A MURARE
- RIVESTIMENTO ESTERNO CABINA LATO "C": INOX BA mecc.
- MECCANICA VERNICIATA RAL 7032

**ACCESSORI FUORI STANDARD:**

- FOTOCELLULA TUTTA PARETE
- COMBINATORE TELEFONICO ESCLUSO DALLA FORNITURA
- PULSANTIERA IN CABINA CON FINITURA INOX NERO LUCIDO DIVERSA DA FINITURE CABINA
- PARETE TUTTA SPECCHIO SENZA ROMPIRATTO
- PARETE PANORAMICA CON VETRO TRASPARENTE SENZA ROMPIRATTO
- CABINA PREDISPOSTA PER PAVIMENTO A CARICO CLIENTE: SP. 20 mm - PESO MASSIMO 50 Kg

cabina	ATLANTIS - RW
massa cabina e operatori (Kg)	590
pannelli	INOX Nero Lucido
finiture	INOX BA mecc.
pavimento	ESCLUSO DALLA FORNITURA
pulsantiera	Verticale a n° 6 fori - INOX Nero Lucido
cielino	Faretti LED INOX Nero Lucido - LED 24V
colore porte di cabina	panoramica full glass con vetro trasparente (oper. Prisma "Micro Std")
colore porte di piano	panoramica full glass con vetro trasparente
colore telai di piano	RAL 7032
colore armadio Q. E.	Antracite N4

Tipologia vano : **CEMENTO ARMATO**

Fermate	: 3	Servizi	: 3	FOGLIO	1/2	FORMATO	A3	SCALA	1/15	D. Tomei	23/06/2014	prima stesura	D. Tomei	16/07/2015	disegno definitivo
f	Var. "FDD"	parete cabina lato "D"	nuovamente da panoramica a specchio;	tolto rivestimento esterno tetto cabina.											
e	Var. "FDD"	parete cabina lato "D"	da specchio a panoramica;	aggiunto rivestimento esterno tetto cabina.											
d	Var. "FDD"	+scasso in cabina per telefono cliente;	telai (inox); verniciatura mecc. (9005);	vetri cab. e ante (fumè).											
c	Variante "Final Design Drawings"	: tolto pulsantiera Flush e messo la standard;	dimensioni telai per porte Diamond.												
b	pulsantiera come pannelli cabina;	Q.E. era INOX BA;	corsa era 6600.												
a	revisione disegno.														

MODIFICHE

P.T

MODELLO

**SUPERMEC**

FT\_02019

Carichi massimi

- contrappeso P (N) 40882
- cabina N (N) 50676

- Spinte esercizio normale
- Fx (N) 2002
- Fy (N) 1004
- s (N) 7891
- d (N) 7891

- s' (N) 7183
- d' (N) 7183

- Spinte interv. paracadute
- Fx (N) 3336
- Fy (N) 4206
- s (N) 1422
- d (N) 26760

- s' (N) 714
- d' (N) 714

- direttiva di riferimento 95/16/CE
- manovra universale
- tens. aliment. carica batterie (V) 230V
- batterie 12V 27Ah

- riduttore TTN331G
- motore TTN209D 42Vcc 2070W 66A
- freno 23 N/m - 24V

- arcata 950-m120x1100-H2550
- paracadute LVT2000 DX P+Q=1179-1371 KG n. 2

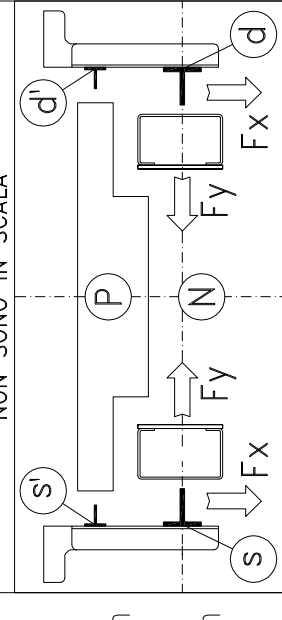
- massa arcata (Kg) 201
- bilanciamento (%) 47
- massa di bilanciamento (Kg) 990
- elementi contrappeso

- lamiere sp. 5 mm n° 216
- pani n° 3x350 + n° 1x250 + n° 1x200
- WOLF n° 7x6,5 - [mm] 11000

- funi di sospensione
- carico di rottura minimo (N) 31500
- ammortizzatori contrappeso ETN 125 x 80
- ammortizzatori cabina ETN 125 x 80
- guide cabina T80x80x9 x 9800 mm - staffe n° 9
- guide contrappeso T45/A x 9800 mm

- velocità massima (m/s) 0,5
- portata (Kg) 480
- capienza 6

LE QUOTE DELLE SEZIONI VERTICALI NON SONO IN SCALA



Interpiani:

2/3 = 3400 mm

1/2 = 3500 mm

DISEGNO DEFINITIVO

disegno definitivo	D. Tomei	16/07/2015
prima stesura	D. Tomei	23/06/2014
seconda stesura	D. Tomei	10/06/2015
terza stesura	D. Tomei	16/12/2014
quarta stesura	D. Tomei	03/12/2014
quinta stesura	D. Tomei	08/07/2014

Tipologia vano : CEMENTO ARMATO

FORMATO	A3	SCALA	1/30	D. Tomei	FOGLIO	2/2
Fermate	: 3	Servizi	: 3	DATE		

d	Var. "FDD": +scasso in cabina per telefono cliente; telai (inox); verniciatura mecc. (9005); vetri cab. e ante (fume).
c	Variante "Final Design Drawings": tolto pulsantiera Flush e messo la standard; dimensioni telai per porte Diamond.
b	pulsantiera come pannelli cabina; Q.E. era INOX BA; corsa era 6600.
a	revisione disegno.

ENERGY

FT\_02019

MODIFICHE

i			
h			
g			
f	Var. "FDD": lato "D" cab. di nuovo da panor. a specchio; tolto rivest. est. tetto cabina. 16/07/2015	D. Tomei	
e	Var. "FDD": lato "D" cab. era a specchii; aggiunto rivestim. esterno tetto cabina. 06/07/2015	D. Tomei	

NOTE PER IL CLIENTE

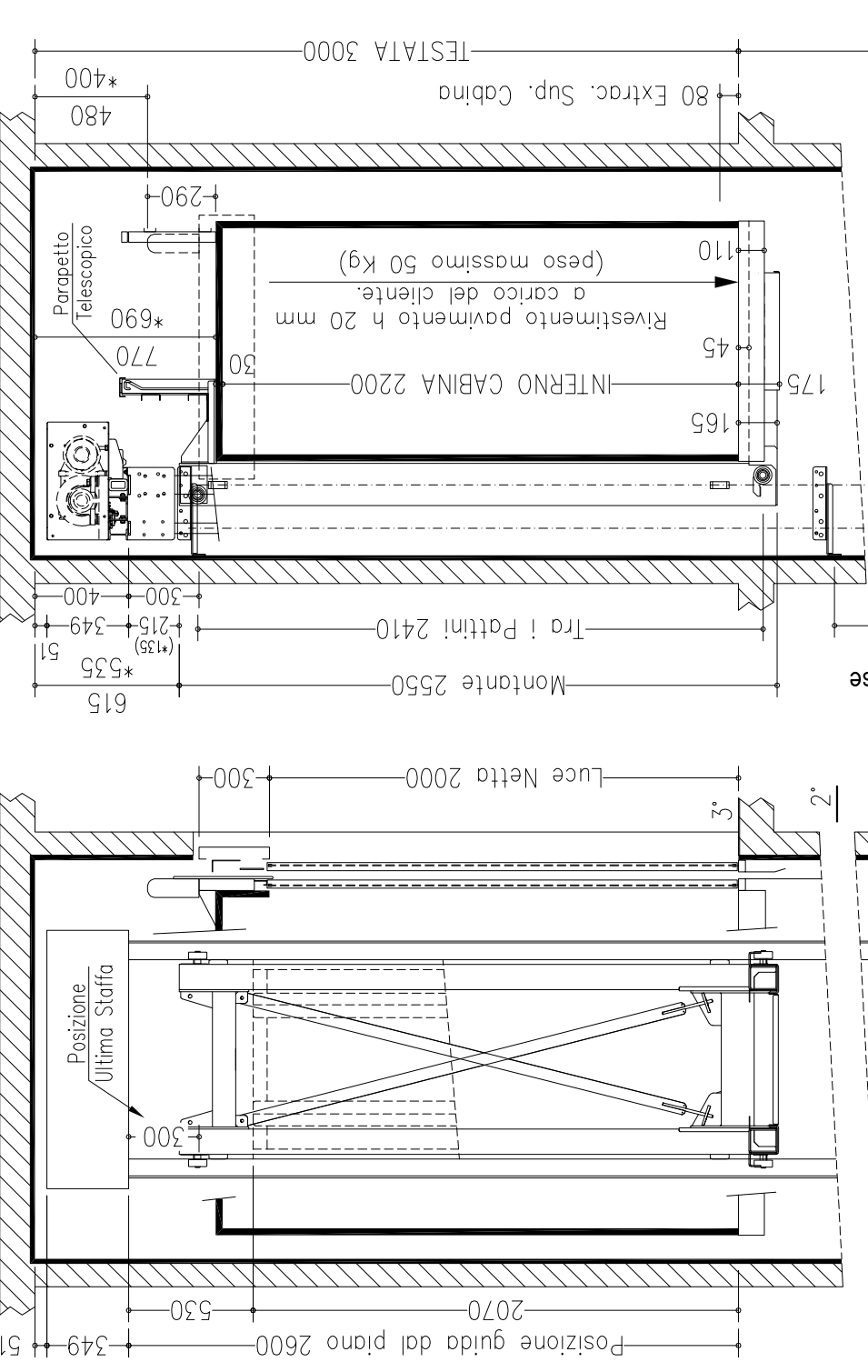
LE STRUTTURE PORTANTI ORIZZONTALI E VERTICALI DOVRANNO SOPPORTARE I CARICHI INDICATI. IL VANO CORSA DEVE ESSERE VENTILATO SECONDO LE NORME VIGENTI, E REALIZZATO IN MODO CHE TUTTE LE APPARECCHIATURE CONTENUTE SIANO RIPARATE DA POLVERE, VAPORI NOCVI ED UMITA'.  
LE DIMENSIONI DEL VANO DI CORSA DEVONO ESSERE GARANTITE CON LA TOLLERANZA DI 1 CM. ED I MURI PERFETTAMENTE A PIOMBO. NEL CASO IN CUI LA FOSSA SIA MAGGIORE DI 500 mm, DOVRANNO ESSERE PREVISTI GRADINI INCASSATI (140X100X400). IL COMMITTENTE DOVRA ESEGUIRE L'IMPERMEABILIZZAZIONE DELLA FOSSA DOPO L'ESECUZIONE DEI FISSAGGI DELLE APPARECCHIATURE DI FONDO FOSSA. IL PROGETTO E' COMPILATO IN BASE ALLE NORME VIGENTI.

PER APPROVAZIONE DI TUTTO QUANTO SI RIFERISCE ALLA DISPOSIZIONE DELLE PARTI MURARIE DEL VANO DI CORSA.

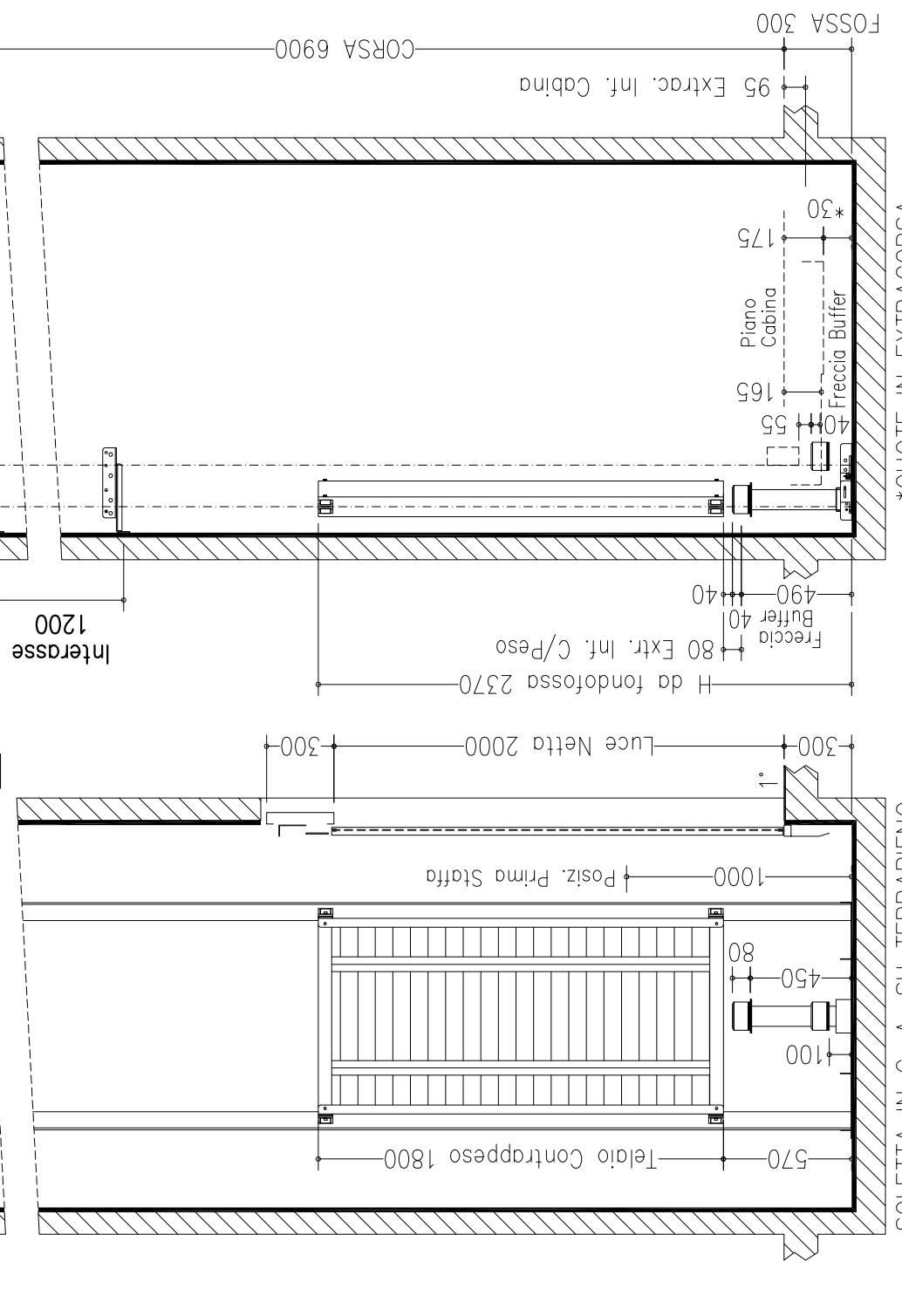
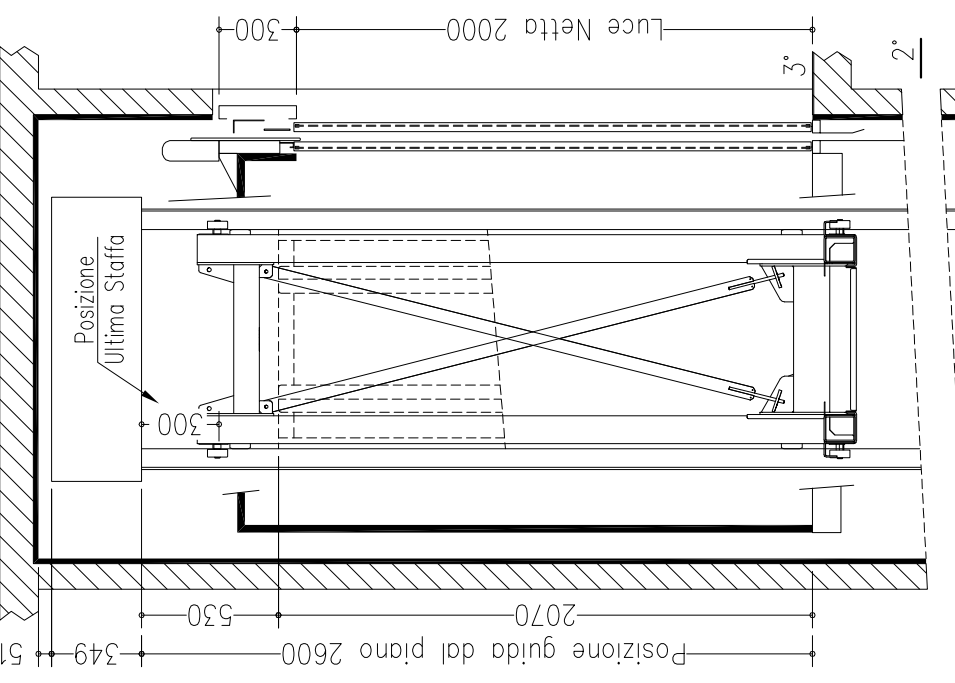
DATA FIRMA

SEZIONE A-A

in mancanza di relative norme o regolamenti, si raccomandano aperture di ventilazione alla sommita del vano con area non minore dell'1% della sezione orizzontale del vano di corsa



SEZIONE B-B



\*QUOTE IN EXTRACORSA

SOLETTA IN C. A. SU TERRAPIENO